

EXPO space®

idee e spazi per il tuo business

Centro Commerciale
MONGOLFIERA LECCE
Surbo (LE)



Lecce
MONGOLFIERA
CENTRO COMMERCIALE

CBRE

EXPOSPACE è un progetto **CBRE** che permette alle aziende di promuovere i loro prodotti e servizi all'interno di un circuito di gallerie presenti in tutto il territorio nazionale. Il centro commerciale è il luogo per eccellenza in cui realizzare con successo esposizioni temporanee di prodotti e servizi.

Il Centro Commerciale **MONGOLFIERA LECCE**, fondato nel 1994, il centro è il più longevo sul territorio pugliese ed è profondamente radicato sul suo territorio: un punto di riferimento per gli amanti dello shopping, uno spazio aperto alla creatività e all'animazione, un luogo in cui trascorrere in serenità e sicurezza il tempo libero.

Con 47 negozi, una ricca gustoteca, giochi e animazioni per bambini e servizi per tutti, la nostra galleria ospita quotidianamente migliaia di visitatori soddisfatti. Uno spazio in costante evoluzione, pronto a supportarti nel tuo business quotidiano con soluzioni innovative.



Centro Commerciale Mongolfiera
SS613, km 1.900, Surbo (LE)



**MEDIA DI 5.000.000 DI
VISITATORI OGNI ANNO**

**OLTRE 332.000 ABITANTI NEL
RAGGIO DEI 30' MINUTI**

Apertura: Marzo 1994

Bacino di utenza: 332.000 (30 min.)

Piani n°: 1

Totale GLA mq: c.a. 25.600 mq

Posti auto: 2.030

Supermercato: **Coop**

Attività Commerciali: 48

Principali Insegne:

Mediaworld, Piazza Italia, Bata, H&M, Zuiki,
Pull&Bear, Stradivarius, Champion

Bar/Ristoranti: 3

SERVIZI



BANCOMAT



NURSERY



FOOD COURT



WI-FI



TOILETTE



PARCHEGGI
ROSA



BOOK
CROSSING



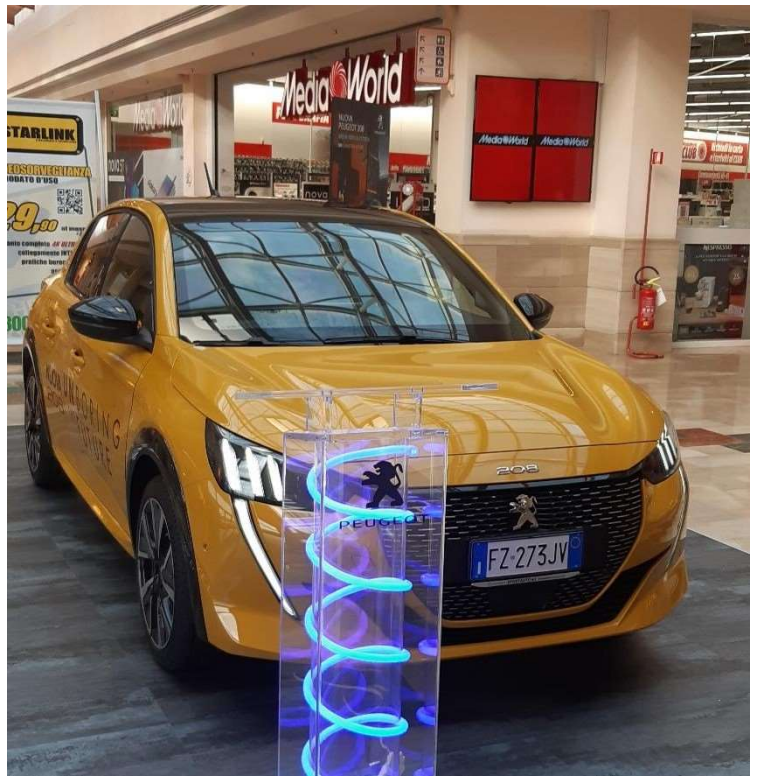
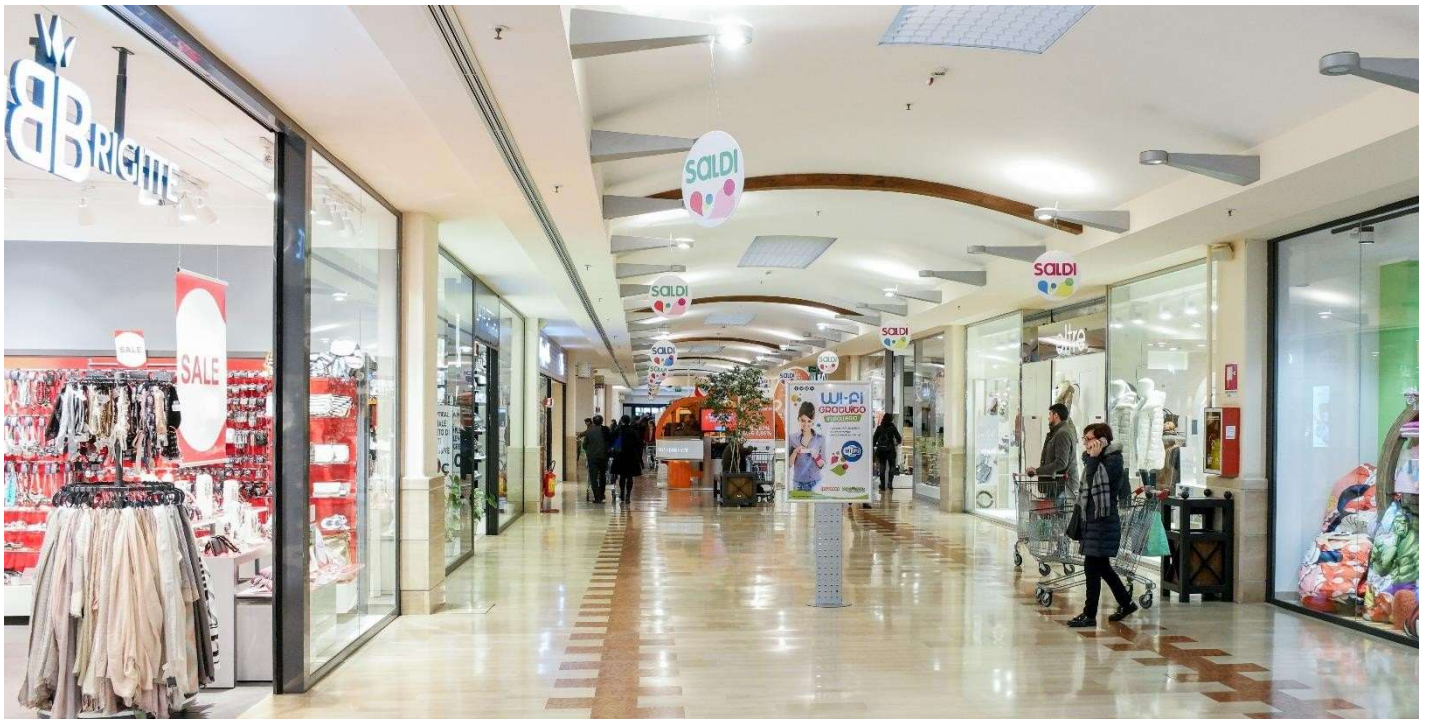
AREA
RELAX



GIOCHI PER
BAMBINI



GIFTCARD



Gli esperti del team **EXPOSPACE** hanno identificato, presso il **CENTRO COMMERCIALE MONGOLFIERA SURBO** le aree che garantiscono il maggiore traffico e visibilità, identificando inoltre alcuni nuovi moduli espositivi peculiari della struttura del Centro personalizzabili per i brand e in grado di offrire alla clientela una vera e propria **BRAND EXPERIENCE**.



NUMERO AREA	DIMENSIONI m x m	ALTEZZA MASSIMA	ALLACCIO ELETTRICO	TIPOLOGIA
1, 2, 3, 4	3x3	1,8 m	SI	EXPOSPACE/BRAND EXPERIENCE
5, 25, 31, 32, 61	3X3	1,8 m	SI	EXPOSPACE
6, 7, 11, 15, 24, 26, 27, 30, 36, 42, 43, 49, 50, 62, 63, 64, 65	3X2	1,8 m	SI	EXPOSPACE
8, 33, 44, 46, 52, 57	4x2	1,8 m	SI	EXPOSPACE
9	3X4	1,8 m	SI	EXPOSPACE/BRAND EXPERIENCE
10, 35, 40, 41	3x3	1,8 m	SI	EXPOSPACE/BRAND EXPERIENCE
12, 14	4x3	1,8 m	SI	EXPOSPACE
13	5x5	1,8 m	SI	EXPOSPACE/BRAND EXPERIENCE
28, 29, 54, 55, 56, 60	1x1	1,8 m	SI	EXPOSPACE
34	1x1	1,8 m	SI	EXPOSPACE/BRAND EXPERIENCE
37, 28, 47, 48, 51, 53, 58, 59	2x2	1,8 m	SI	EXPOSPACE
39	6x4	1,8 m	SI	EXPOSPACE

BREVE REGOLAMENTO SPAZI ESPOSITIVI CENTRO COMMERCIALE MONGOLFIERA LECCE

1. Le operazioni di allestimento dello stand non possono essere eseguite durante l'orario di apertura al pubblico del Centro Commerciale. L'allestimento e il disallestimento dello stand deve essere effettuato dalle ore 6:00 alle ore 8:00 del giorno di inizio esposizione. Montaggi particolari che richiedano tempi più lunghi dovranno essere concordati preventivamente con la Direzione del Centro e sarà necessario prevedere la presenza della vigilanza che Vi sarà addebitata.
2. Eventuali modifiche allo stand devono essere comunicate e concordate con la direzione del centro;
3. Lo stand deve comprendere un piccolo desk con due sgabelli, sono vietati tavoli e sedie;
4. Lo stand deve essere sempre decoroso, pulito e libero da qualunque tipo di materiale non inerente allo stand;
5. E' vietato collocare sullo stand cartelli scritti a mano;
6. Per accedere al centro è necessario presentarsi alla vigilanza contattando il numero 393/8278853;
7. Non è consentito l'utilizzo di moquette ma di materiale in pvc fissato al pavimento con nastro carta sul quale apporre nastro biadesivo;
8. Non è consentito utilizzare transpallet per movimentare materiali in galleria, si prega di servirsi di carrellini con ruote gommate;
9. Gli attacchi elettrici devono essere inseriti in fase di richiesta dello spazio, alcuni sono a pavimento e a contatto con l'area espositiva, altri collocati in alto. Nel caso ci fossero cavi "volanti" questi dovranno essere protetti da apposita canalina passacavo antisdrucchio;
10. L'esposizione di cartelli e/o insegne pubblicitarie è soggetta all'imposta comunale pubblicità. Vi invitiamo pertanto, al fine di evitare possibili sanzioni, a contattare l'uff. pubblicità del Comune di Surbo ai numeri 0832/360811.



Il network di gallerie CBRE è un **CIRCUITO COMMERCIALE** di grande interesse che offre numerose possibilità in tutta Italia. Gli spazi che offriamo alle aziende nelle gallerie più frequentate di Italia sono selezionati per garantire la massima visibilità.

PROGETTO	LOCATION	TIPOLOGIA	SUPER/IPERMERCATO	GLA	NR. NEGOZI
Al Magnifico	Arezzo (AR)	Centro Commerciale	-	11.000	23
Albacenter*	Alba (CN)	Centro Commerciale	Conad Ipermercato	12.739	23
Area 12**	Torino	Centro Commerciale	Conad Ipermercato	29.895	59
Borgo Mercato	Borgo San Dalmazzo (CN)	Centro Commerciale	Conad	10.802	25
Campo dei Fiori	Gavirate (VA)	Centro Commerciale	Carrefour	21.016	55
Casalbertone	Roma	Centro Commerciale	Spazio Conad	23.000	57
Centro Bergamo	Bergamo	Centro Commerciale	Conad Superstore	22.000	20
Centro Bisagno**	Genova	Centro Commerciale	Coop	8.624	26
Centro Meridiana	Casalecchio di Reno (BO)	Centro Commerciale	Esselunga	33.085	49
Centro Sicilia	Misterbianco (CT)	Centro Commerciale	-	90.000	154
Corso Europa	Genova	Centro Commerciale	Coop	4.150	13
Domus	Roma	Centro Commerciale	Conad	26.935	48
Eurosia	Parma	Centro Commerciale	Ipercoop	16.500	34
Gran Shopping Mongolfiera	Molfetta (BA)	Centro Commerciale	Ipercoop	36.026	106
I Petali	Reggio Emilia	Centro Commerciale	-	27.897	62
Il Gabbiano	Savona	Centro Commerciale	Ipercoop	24.044	60
Il Gallo	Galliate (NO)	Centro Commerciale	Ipercoop	11.562	28
Il Grifone	Bassano del Grappa (VI)	Centro Commerciale	Interspar	19.023	41
Il Mirto	Genova	Centro Commerciale	Coop	3.417	15
La Cittadella**	Casale Monferrato (AL)	Centro Commerciale	Ipercoop	17.840	59
La Riviera***	Arma di Taggia (IM)	Centro Commerciale	Conad Ipermercato	18.000	37
Latinafiori	Latina	Centro Commerciale	Panorama	24.867	58
Le Befane	Rimini	Centro Commerciale	Conad Ipermercato	51.959	129
Le Cupole	San Giuliano Milanese (MI)	Centro Commerciale	Carrefour	19.089	59
Le Due Porte	Molinetto di Mazzano (BS)	Parco Commerciale	MD	4.074	7
Le Due Valli***	Pinerolo (TO)	Centro Commerciale	Ipercoop	23.629	52
Le Manifatture	Gemona del Friuli	Centro Commerciale	Coop	12.808	34
Le Piazze	Castel Maggiore (BO)	Centro Commerciale	Coop&Coop	17.300	59
Le Serre	Albenga (SV)	Centro Commerciale	Ipercoop	11.748	33
Le Torbiere	Corte Franca (BS)	Centro Commerciale	Famila	30.000	90
Meraville*	Bologna	Parco Commerciale	Coop	46.210	33
Metropoli	Novate Milanese	Centro Commerciale	Ipercoop	30.654	85
Mongolfiera Surbo Lecce	Surbo (LE)	Centro Commerciale	Ipercoop	26.615	47
Oriocenter	Orio al Serio (BG)	Centro Commerciale	Iper	93.651	280
Parco 51	Pomezia (RM)	Parco Commerciale	DEM	19.000	16
Rondinelle	Roncadelle (BS)	Centro Commerciale	Spazio Conad	37.771	74
Settimo	Settimo Milanese	Centro Commerciale	Coop	9.725	27
Tiziano	Olmi di San Biagio (TV)	Centro Commerciale	Conad Ipermercato	51.000	47
Triumplina	Brescia	Parco Commerciale	Esselunga	19.699	15
Vialarga*	Bologna	Centro Commerciale	Conad Ipermercato	21.170	45

*possibilità di vendita

**possibilità di vendita con SCIA

*** possibilità di vendita per artigiani

In questa pagina sono elencati solo alcuni dei progetti Retail in gestione

EXPOSPACE è un mezzo nuovo, dinamico e creativo per promuovere il proprio brand all'interno dei centri commerciali

OLTRE 3 MILIONI DI VISITATORI
SETTIMANALI NEL NETWORK

COSTO/CONTATTO

0,015 €

1.500

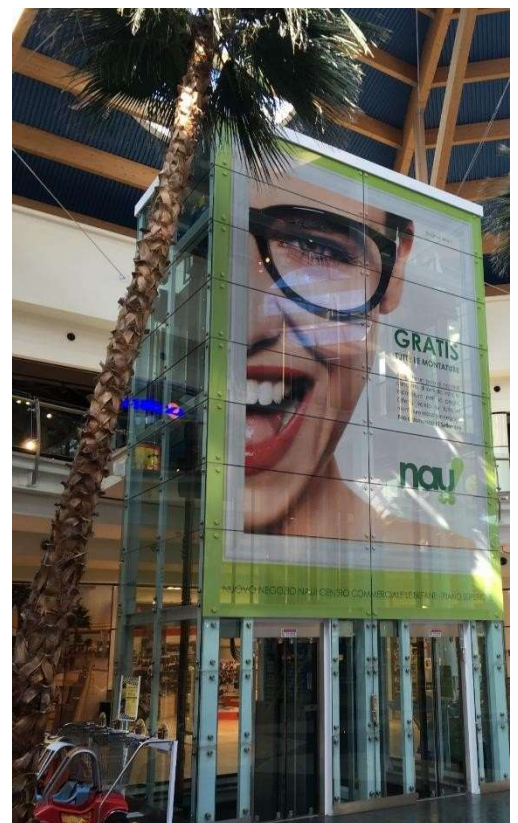
AREE

ESPOSITIVE

OLTRE 8.000

MQ DI

SUPERFICIE



contattaci per conoscere meglio le grandi opportunità che possiamo offrire



CONTATTI

PROJECT LEADER

Luca Rifaldi

M+ 39 347 9966119

@ Luca.Rifaldi@cbre.com

SHOPPING CENTRE MANAGER

Daniela Salanti

T + 39 0832 309205

M+39 391 411 0098

@ Daniela.Salanti@cbre.com

www.centromongolfiera.it/lecce